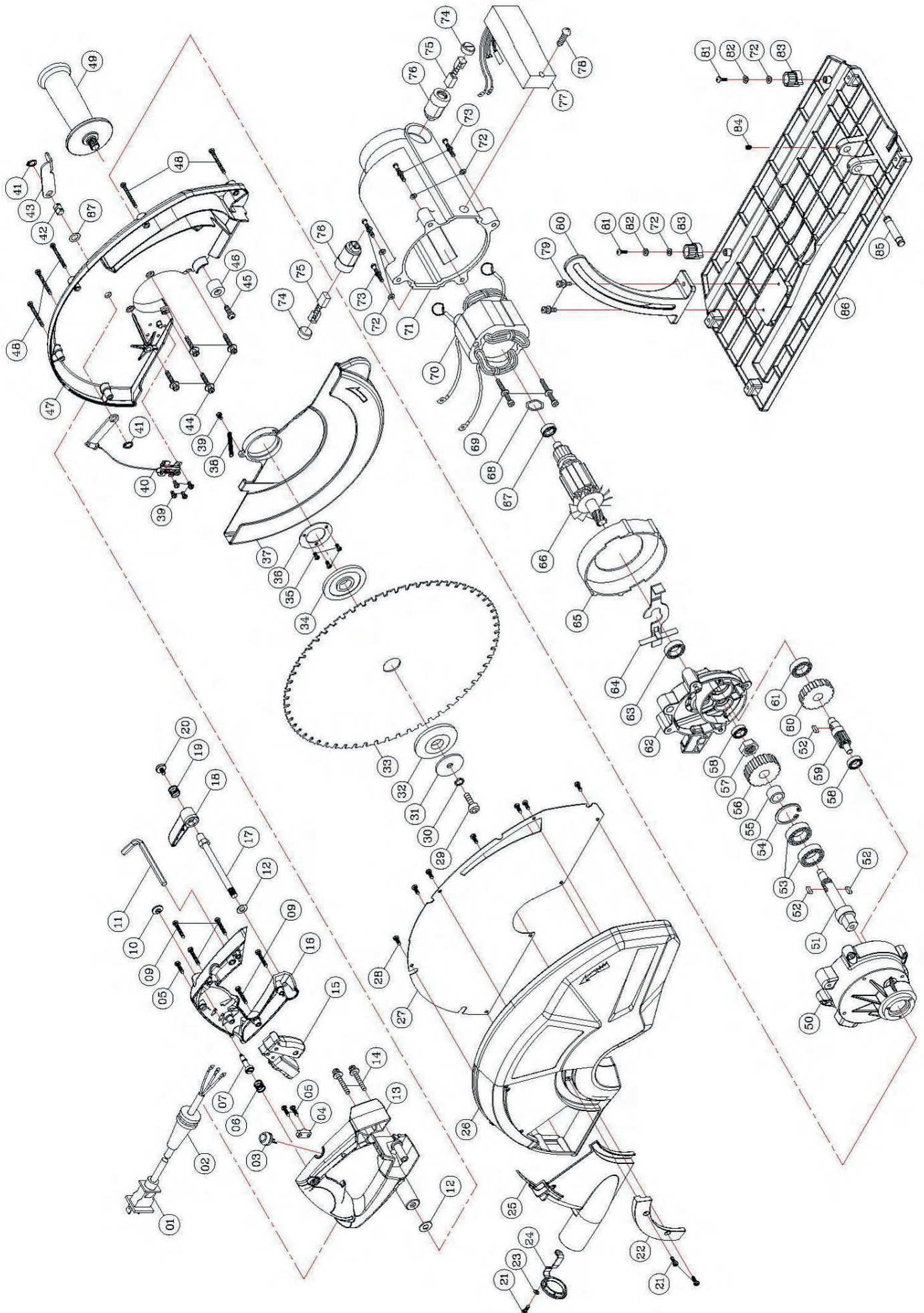


Super Hand Dry Cutter 8320



Super Hand Dry Cutter 8320

ITEM	PART NO	PART NAME		Q'TY used
1.)	JEP32001	POWER SUPPLY CORD	1.5 x 2C x 5M	1
2.)	JEP23060	CORD ARMOR		1
3.)	JEP32003	LED INDICATOR LIGHT		1
4.)	JEP32004	CORD CLIP		1
5.)	JEP32005	SCREW	M4 x 14	3
6.)	JEP32006	SPRING		1
7.)	JEP32007	LOCK RELEASE PLUNGER		1
9.)	JEP32009	PAN HEAD SCREW	M4 x 25	5
10.)	JEP32010	LOCK RELEASE BUTTON		1
11.)	JEP32011	L-HEX KEY	M6	1
12.)	JEP32012	FLAT WASHER	Ø8 x Ø20 x 1	2
13.)	JEP32013	HANDLE HALF RIGHT	PA66 127.5g	1
14.)	JEP32014	SCREW	M5 x 40	2
15.)	JEP32015	SWITCH		1
16.)	JEP32016	HANDLE HALF LEFT	PA66 71g	1
17.)	JEP32017	DEPTH LOCK SHAFT		1
18.)	JEP32018	DEPTH LOCK LEVER		1
19.)	JEP32019	SPRING	Ø0.7 x Ø10.5 x Ø11.9 x 4T x 18L	1
20.)	JEP32020	TORX HEAD SCREW	M5 x 8	1
21.)	JEP32021	PAN HEAD SCREW	M4 x 10	3
22.)	JEP32022	COVER TRACK	PA66 15g	1
23.)	JEP32023	FLAT WASHER	Ø4 x Ø10 x 1	1
24.)	JEP32024	DUST PORT PLUG	EP 5.5g	1
25.)	JEP32025	DUST CHAMBER COVER	PA66 70.6g	1
26.)	JEP32026	OUTER BLADE COVER	PA66 394g	1
27.)	JEP32027	INNER PLATE	480.3g	1
28.)	JEP32028	PAN HEAD SCREW	M4 x 6	7
29.)	JEP32029	SOCKET CAP BOLT	M8 x 20	1
30.)	MA3506	SPRING WASHER	M8	1
31.)	JEP32031	FLAT WASHER	Ø8 x Ø40 x 2.5	1
32.)	JEP32032	OUTER ARBOR FLANGE		1
34.)	JEP32034	INNER FLANGE		1
35.)	JEP32035	FLAT HEAD SCREW	M4 x 6	3
36.)	JEP32036	BEARING COVER PLATE		1
37.)	JEP32037	LOWER BLADE GUARD	374g	1
38.)	JEP32038	SPRING		1
39.)	JEP32039	PAN HEAD SCREW	M4 x 6	5
40.)	JEP32040	KICKER MECHANISM		1
41.)	JEP32041	EXTERNAL CIRCLIP	S-10	2
42.)	JEP32042	PIVOT PIN		1
43.)	JEP32043	KICKER LEVER		1
44.)	JEP32044	SCREW	M5 x 25	4
45.)	JEP32045	SCREW	M6 x 12	1
46.)	JEP32046	BUMP STOP		1
47.)	JEP32047	UPPER BLADE COVER	590g	1
48.)	JEP23056	PAN HEAD SCREW	M4 x 25	5
49.)	JEP32049	SIDE HANDLE		1
50.)	JEP32050	GEAR CASE	460g	1
51.)	JEP32051	SPINDLE		1
52.)	DP037	PARALLEL KEY	5 x 5 x 10	3
53.)	JEP32053	BALL BEARING	6202-2NSE NACHI	2
54.)	MA3518	INTERNAL CIRCLIP	R-35	1
55.)	JEP32055	SPACER		1
56.)	JEP32056	OUTPUT GEAR	S45C T36	1
57.)	JEP32057	NUT	M14 x P2.0 x 7	1
58.)	JEP23014	BALL BEARING	608 zz NMB	2
59.)	JEP32059	INTERMEDIATE PINION	SCM415 T11	1
60.)	JEP32060	INPUT GEAR	SCM415 T34	1
61.)	JEP23044	BALL BEARING	6200 zz TPI	1
62.)	JEP32062	GEAR PLATE	292g	1
63.)	JEP32063	BALL BEARING	6002-LLU TPI	1
64.)	JEP32064	SPINDLE LOCK UNIT		1
65.)	JEP32065	FAN BAFFLE		1
66.)	JEP23043-2	ARMATURE	110V	1
66.)	JEP23043-1	ARMATURE	220V	1
67.)	JEP23044	BALL BEARING	6200-LLU TPI	1
68.)	JEP32068	WAVE WASHER	Ø29.5	1
69.)	JEP32069	SCREW W/ WASHER	M5 x 60	2
70.)	JEP23046-2	STATOR	110V	1
70.)	JEP23046-1	STATOR	220V	1
71.)	JEP32071	MOTOR HOUSING		1
72.)	JEP23048	FLAT WASHER	Ø5 x Ø12 x 1	6
73.)	JEP32073	SCREW W/ WASHER	M5 x 60	4
74.)	JEP23052	BRUSH CAP	7 x 17	2
75.)	JEP23051	CARBON BRUSH SET (2 Pieces)	7 x 17 x 17	1
76.)	JEP23050	BRUSH HOLDER	7 x 17	2
77.)	JEP32077UK	ELECTRONICS UNIT	110V	1
77.)	JEP32077	ELECTRONICS UNIT	220V	1
78.)	JEP32078	SCREW	M5 x 20	1
79.)	JEP32079	PAN HEAD SCREW	M5 x 16	2
80.)	JEP32080	PIVOT BRACKET	140g	1
81.)	JEP32081	TRUSS HEAD SCREW	M5 x 8	2
82.)	JEP32082	SPRING WASHER	φ5 x φ12 x 0.5	2
83.)	JEP32083	GUIDE CLEARANCE ADJUSTOR		2
84.)	JEP32084	SOCKET SET SCREW	M5 x 8	1
85.)	JEP32085	PIVOT PIN	Ø10 x 54	1
86.)	JEP32086	BASE	717g	1
87.)	JEP32087	RUBBER WASHER	Ø10 x Ø18 x 1.1	1